



### Uygulama

- Berrak veya hafif kirli su veya fiziksel ve kimyasal özelliklerinde suya benzer diğer sıvıların aktarılması için kullanılabilir.
- Suyu atılarak kuyudan veya havuzdan su alma ve bodrum katında suyu boşaltmak için uygundur.

### Pompa

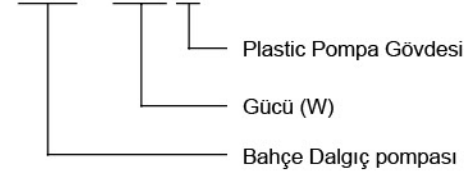
- Plastik pompa gövdesi mühendisliği
- İki çıkışı ile yaygın kullanılır.
- Şamandıralı şalter, otomatik devreye girme ve devreden çıkma işlemlerini gerçekleştirir.
- Maks. Sıvı Sıcaklığı: + 35°C
- Maks. Daldırma Derinliği: 7 m
- Katı Parça çapı max: 5 mm

### Motor

- Alüminyum sargı Motor
- Dahili termik koruyucu
- Yalıtım sınıfı: F
- Koruma sınıfı: IPX8

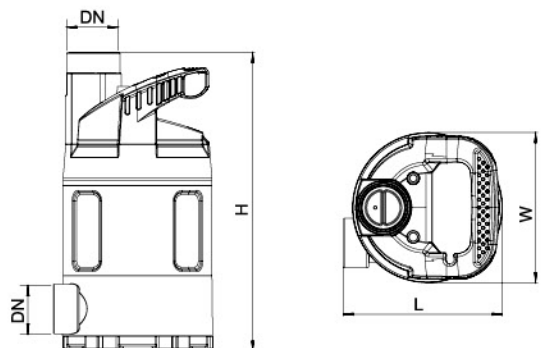
### Model Kodlama

#### LKS - 250 P



### Teknik verileri

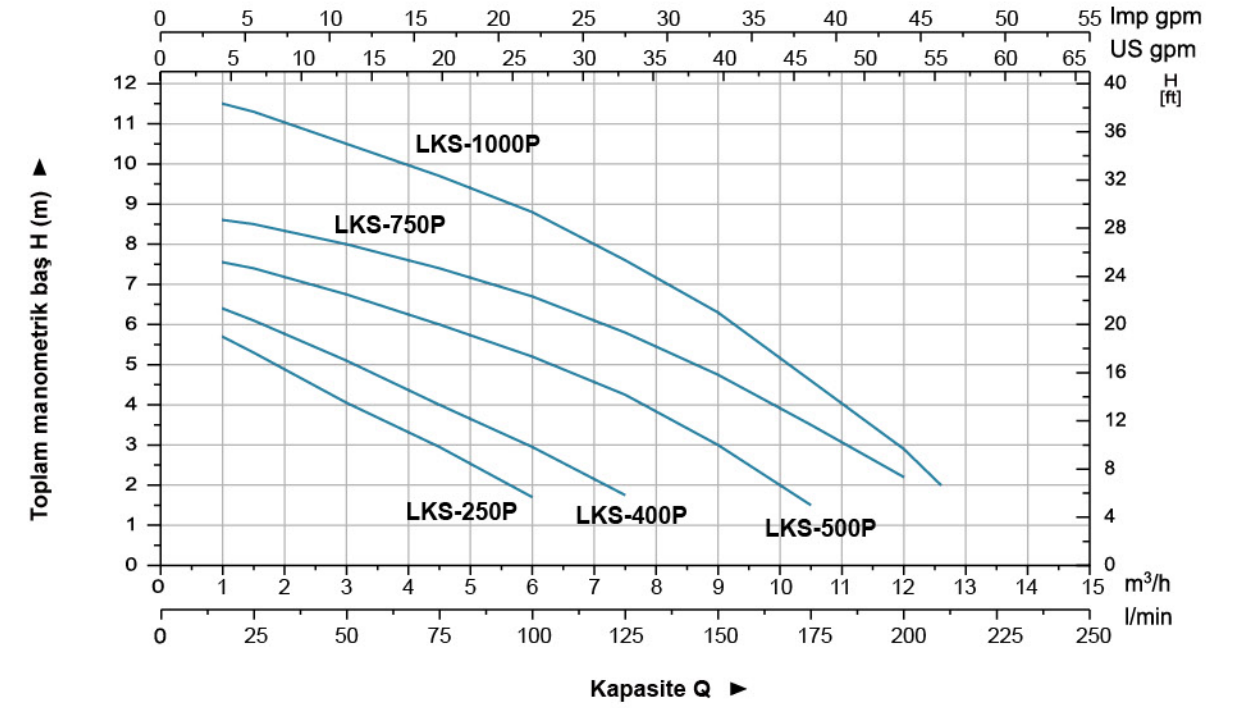
Model	Güç		Q (m³/h)	H (m)											
	W	HP		Q (l/min)	0.9	1.5	3	4.5	6	7.5	9	10.5	12	12.6	
LKS-250P	250	0.3		5.8	5.3	4.1	3	1.7	-	-	-	-	-	-	
LKS-400P	400	0.5		6.5	6.1	5.1	4	3	1.8	-	-	-	-	-	
LKS-500P	500	0.7		7.6	7.4	6.8	6	5.2	4.3	3	1.5	-	-	-	
LKS-750P	750	1		8.7	8.5	8	7.4	6.7	5.8	4.8	3.5	2.2	-	-	
LKS-1000P	1000	1.3		11.6	11.3	10.5	9.7	8.8	7.6	6.3	4.6	2.9	2	-	



### Boyut

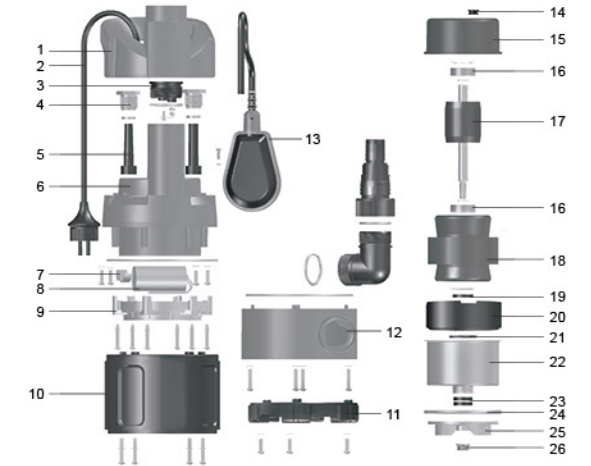
Model	DN	L (mm)	W (mm)	H (mm)
LKS-250P	32	157	148	295
LKS-400P		157	148	295
LKS-500P		157	148	316
LKS-750P		157	148	316
LKS-1000P		157	148	353

### Hidrolik Performans Eğrisi



### Malzeme Tablosu

Numara	Parça	Malzeme	Numara	Parça	Malzeme
1	Handle	PP	14	Wire jacket	NBR
2	Cable	Rubber	15	Upper cover	
3	Plug	PP	16	Bearing	
4	Nut	PP	17	Rotor	
5	Cable jacket	EPDM	18	Stator	
6	Roof	PP	19	Lip seal	
7	Capacitor clip	PC/ABS	20	Bearing seat	ZL102
8	Capacitor		21	O-ring	NBR
9	Retainer ring	PP	22	Stator cover	Steel
10	Pump body	PP	23	Lip seal	
11	Base plate	PP	24	O-ring	NBR
12	Base	PP	25	Impeller	PA6
13	Float switch	PP	26	Nut	Stainless steel



### Paketi bilgileri

Model	GW (Kgs)	L (mm)	W (mm)	H (mm)	Kalite (adet/20TEU)
LKS-250P	4.4	210	160	330	2064
LKS-400P	4.6	210	160	330	2064
LKS-500P	5.2	210	160	330	2064
LKS-750P	6	210	160	330	2064
LKS-1000P	6.4	210	160	370	1720



## Uygulama

- Berrak veya hafif kirli su veya fiziksel ve kimyasal özelliklerinde suya benzer diğer sıvıların aktarılması için kullanılabilir.
- Suyu atılarak kuyudan veya havuzdan su alma ve bodrum katında suyu boşaltmak için uygundur.

## Pompa

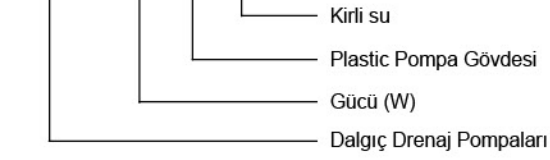
- Plastik pompa gövdesi mühendisliği
- İki çıkışı ile yaygın kullanılır.
- Maks. sıvı sıcaklığı: + 35°C
- Şamandıralı şalter, otomatik devreye girme ve devreden çıkma işlemlerini gerçekleştirir.
- Maksimum Daldırma derinliği: 7 m
- Katı Parça çapı max. : 25 mm

## Motor

- Alüminyum sargı Motor
- Dahili termik koruyucu
- Yalıtım sınıfı: F
- Koruma sınıfı: IPX8

## Model Kodlama

## LKS - 750 P W



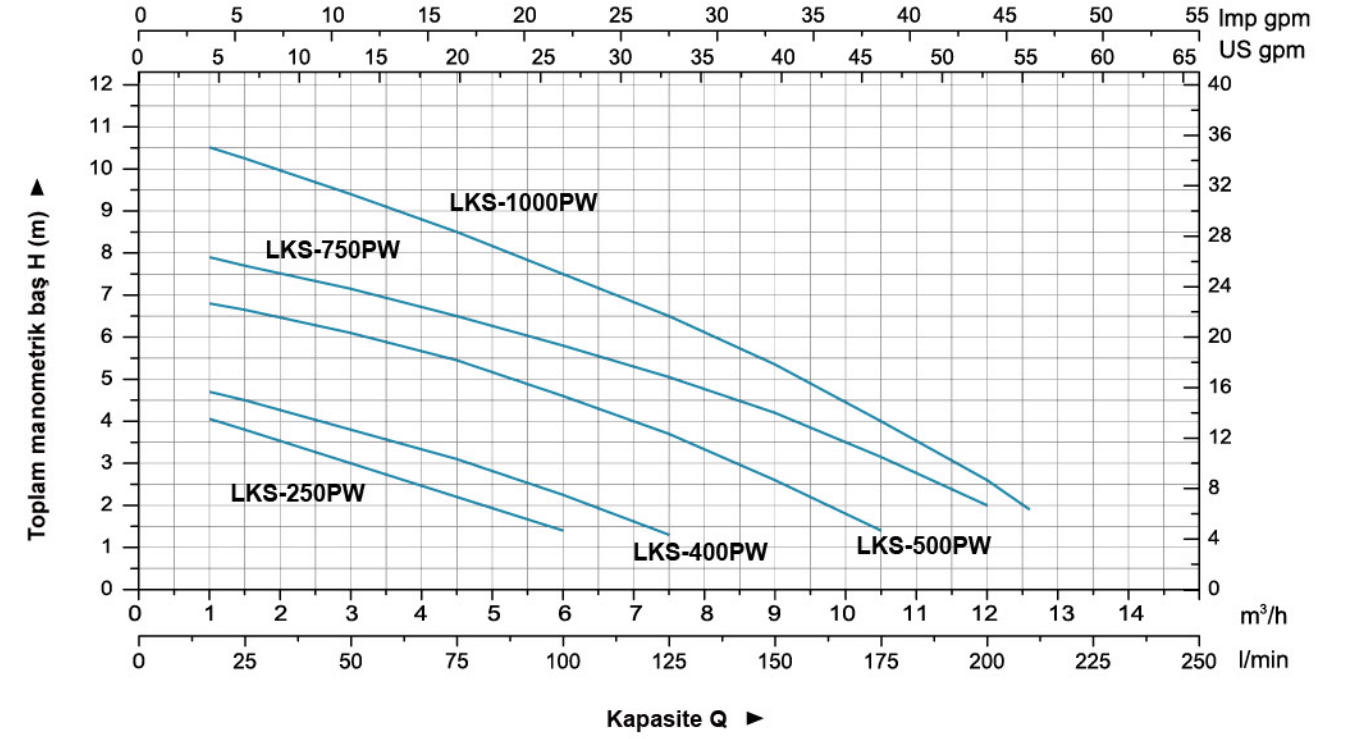
## Teknik verileri

Model	Güç		Q (m³/h)	0.9	1.5	3	4.5	6	7.5	9	10.5	12	12.6
	W	HP											
LKS-250PW	250	0.3	H (m)	4.1	3.8	3	2.2	1.4	-	-	-	-	-
LKS-400PW	400	0.5		4.7	4.5	3.8	3.1	2.3	1.3	-	-	-	-
LKS-500PW	500	0.7		6.8	6.7	6.1	5.5	4.6	3.7	2.6	1.4	-	-
LKS-750PW	750	1		7.9	7.7	7.2	6.5	5.8	5.1	4.2	3.2	2	-
LKS-1000PW	1000	1.3		10.6	10.3	9.4	8.4	7.5	6.5	5.4	4.1	2.6	1.9

## Boyut

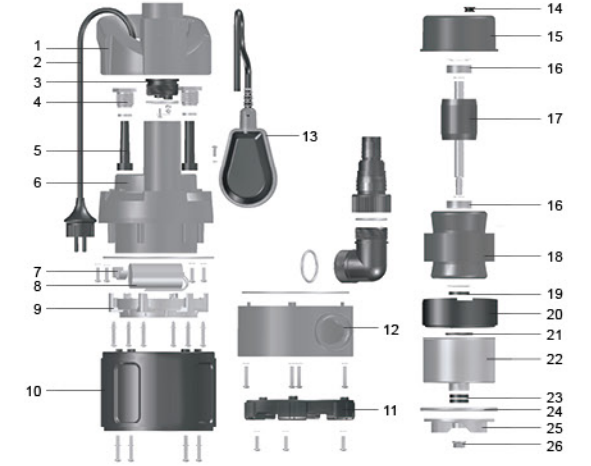
Model	DN	L (mm)	W (mm)	H (mm)
LKS-250PW	32	157	148	318
LKS-400PW		157	148	318
LKS-500PW		157	148	339
LKS-750PW		157	148	339
LKS-1000PW		157	148	371

## Hidrolik Performans Eğrisi



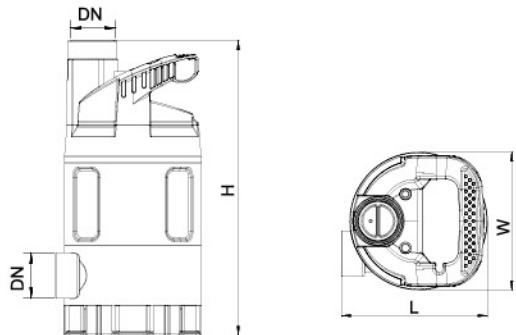
## Malzeme Tablosu

Numara	Parça	Malzeme	Numara	Parça	Malzeme
1	Handle	PP	14	Wire jacket	NBR
2	Cable	Rubber	15	Upper cover	
3	Plug	PP	16	Bearing	
4	Nut	PP	17	Rotor	
5	Cable jacket	EPDM	18	Stator	
6	Roof	PP	19	Lip seal	
7	Capacitor clip	PC/ABS	20	Bearing seat	ZL102
8	Capacitor		21	O-ring	NBR
9	Retainer ring	PP	22	Stator cover	Steel
10	Pump body	PP	23	Lip seal	
11	Base plate	PP	24	O-ring	NBR
12	Base	PP	25	Impeller	PA6
13	Float switch	PP	26	Nut	Stainless steel



## Paketi bilgileri

Model	GW (Kgs)	L (mm)	W (mm)	H (mm)	Kalite (adet/20TEU)
LKS-250PW	4.5	210	160	370	2064
LKS-400PW	4.8	210	160	370	2064
LKS-500PW	5.0	210	160	370	2064
LKS-750PW	6.1	210	160	350	2064
LKS-1000PW	7.7	210	160	380	1720





### Uygulama

- Kirli su veya fiziksel ve kimyasal özelliklerinde suya benzer diğer sıvıların transferi için kullanılabilir.
- Suyu atılarak kuyudan veya havuzdan su alma ve bodrum katında suyu boşaltmak için uygundur.
- Su pompalanma ihtiyacı olan küçük alanlar için özellikle uygulanabilir.

### Pompa

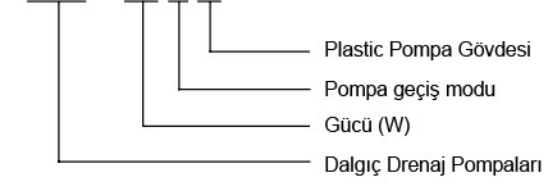
- Plastik pompa gövdesi mühendisliği
- İki çıkışı ile yaygın kullanılır
- Maks. sıvı sıcaklığı: + 35°C
- yenilikçi elektronik su sensörü anahtarı otomatik devreye açma-kapamasını sağlar.
- Maksimum Daldırma derinliği: 7 m
- Katı Parça çapı max : 5 mm

### Motor

- Alüminyum Sargı Motor
- Dahili termik koruyucu
- Yalıtım sınıfı: F
- Koruma sınıfı: IPX8

### Model Kodlama

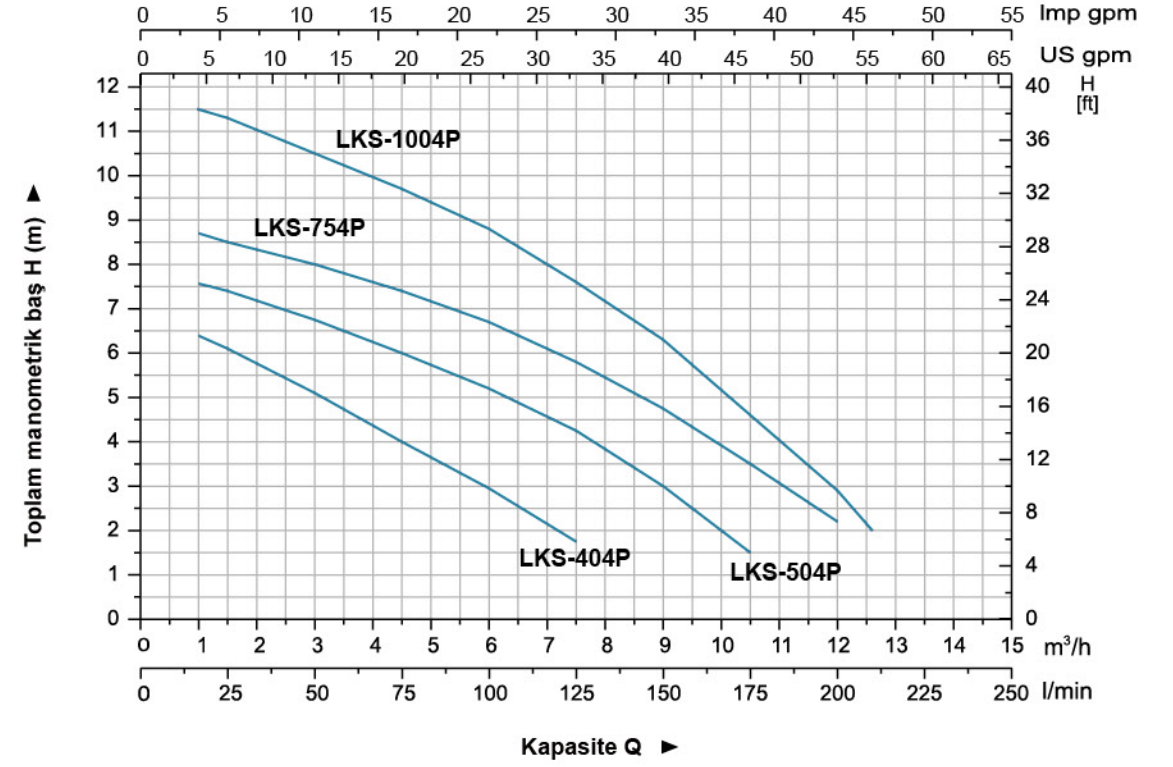
#### LKS - 40 4 P



### Teknik verileri

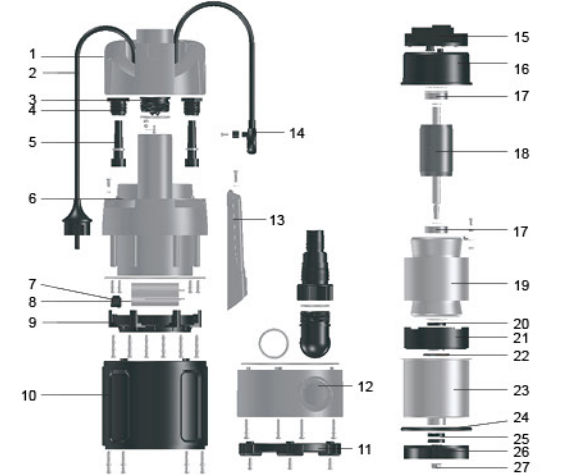
Model	Güç		Q (m³/h)	0.9	1.5	3	4.5	6	7.5	9	10.5	12	12.6
	W	HP											
LKS-404P	400	0.5	H (m)	6.5	6.1	5.1	4	3	1.8	-	-	-	-
LKS-504P	500	0.7		7.6	7.4	6.8	6	5.2	4.3	3	1.5	-	-
LKS-754P	750	1		8.7	8.5	8	7.4	6.7	5.8	4.8	3.5	2.2	-
LKS-1004P	1000	1.3		11.6	11.3	10.5	9.7	8.8	7.6	6.3	4.6	2.9	2

### Hidrolik Performans Eğrisi



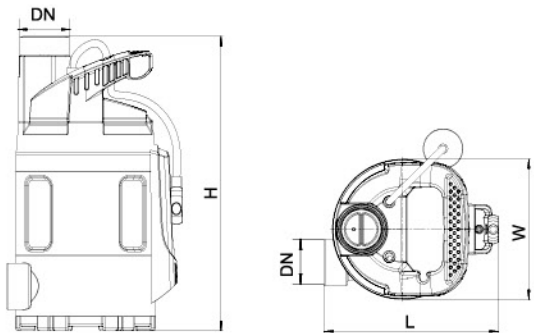
### Malzeme Tablosu

Numara	Parça	Malzeme	Numara	Parça	Malzeme
1	Handle	PP	14	Inductor	
2	Cable	Rubber	15	Controller	
3	Plug	PP	16	Upper cover	
4	Nut	PP	17	Bearing	
5	Cable jacket	EPDM	18	Rotor	
6	Roof	PP	19	Stator	
7	Capacitor clip	PC/ABS	20	Lip seal	
8	Capacitor		21	Bearing seat	ZL102
9	Retainer ring	PP	22	O-ring	NBR
10	Pump body	PP	23	Stator cover	Steel
11	Base plate	PP	24	Lip seal	
12	Base	PP	25	O-ring	NBR
13	Inductor cover	PP	26	Impeller	PA6
			27	Nut	Stainless steel



### Paketi bilgileri

Model	GW (Kgs)	L (mm)	W (mm)	H (mm)	Kalite (adet/20TEU)
LKS-404P	4.8	210	160	340	2064
LKS-504P	5.4	210	160	340	2064
LKS-754P	6.2	210	160	340	2064
LKS-1004P	7	210	160	370	1720



### Boyut

Model	DN	L (mm)	W (mm)	H (mm)
LKS-404P	32	157	148	311
LKS-504P		157	148	332
LKS-754P		157	148	332
LKS-1004P		187	148	364

### Uygulama

- Berrak veya hafif kirli su veya fiziksel ve kimyasal özelliklerinde suya benzer diğer sıvıların aktarılması için kullanılabilir.
- Suyu atılarak kuyudan veya havuzdan su alma ve bodrum katında suyu boşaltmak için uygundur.

### Pompa

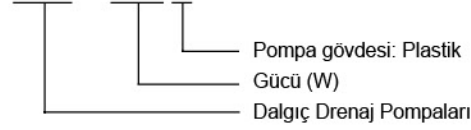
- Plastik pompa gövdesi mühendisliği
- Maks. sıvı sıcaklığı: + 35°C
- Şamandıralı şalter, otomatik devreye girme ve devreden çıkma işlemlerini gerçekleştirir.
- Maksimum Daldırma derinliği: 7 m
- Katı Parça çapı max : 5 mm

### Motor

- Alüminyum Sargı Motor
- Dahili termal koruyucu.
- Yalıtım sınıfı: F
- Koruma sınıfı: IPX8

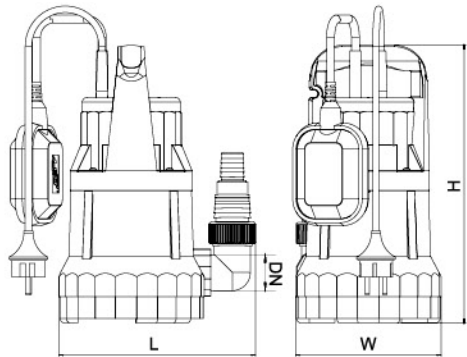
### Model Kodlama

#### XKS - 250 P



### Teknik verileri

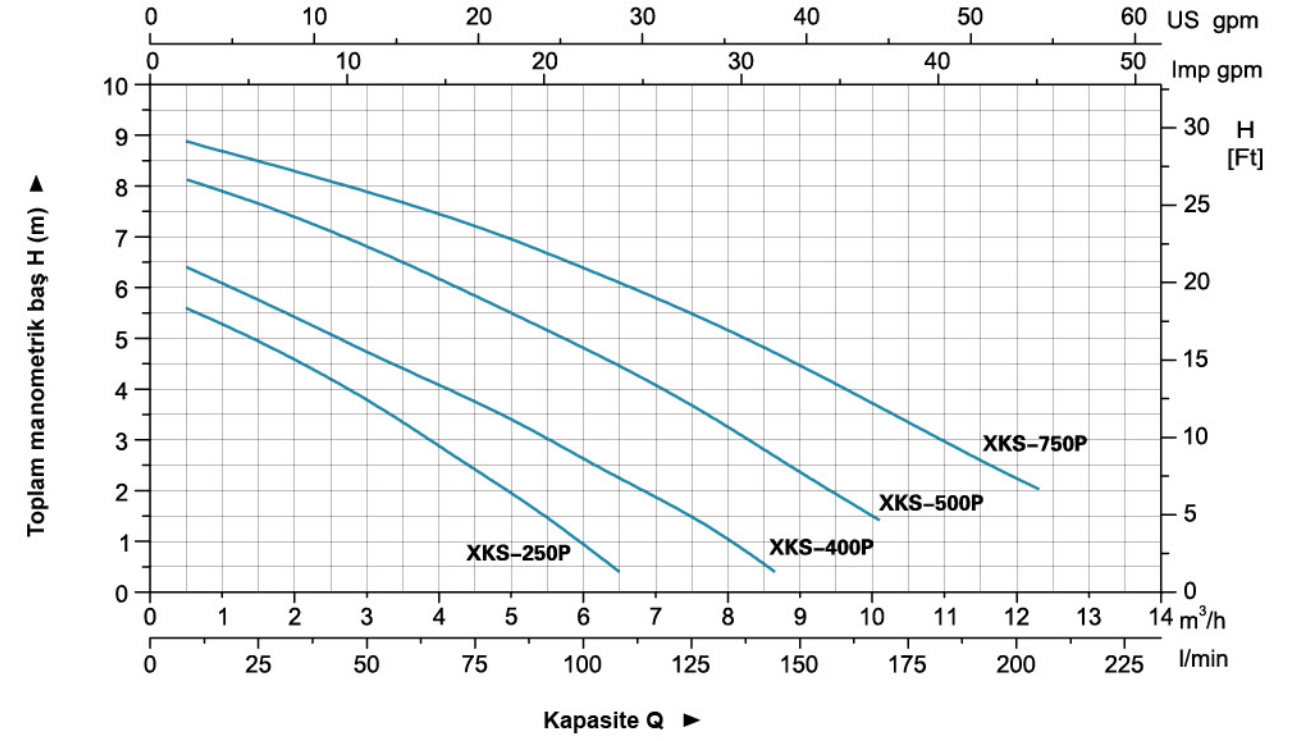
Model	Güç		Q (m³/h)	Q (l/min)	H (m)											
	W	HP			0	1.5	3	4.5	6	7.5	9	10.5				
XKS-250P	250	0.3	H (m)	5.8	5	3.8	2.4	-	-	-	-	-	-	-	-	-
XKS-400P	400	0.5		6.5	5.8	4.7	3.7	2.6	1.5	-	-	-	-	-	-	-
XKS-500P	500	0.7		7.6	7.6	6.8	5.7	4.7	3.6	2.3	-	-	-	-	-	-
XKS-750P	750	1		8.7	8.5	7.7	7.2	6.2	5.5	4.5	3.2	-	-	-	-	-



### Boyut

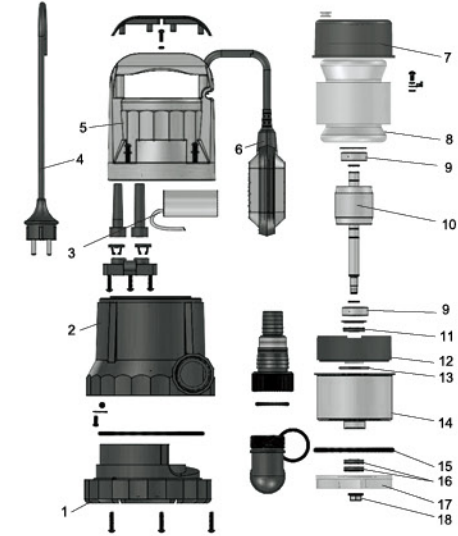
Model	DN	L (mm)	W (mm)	H (mm)
XKS-250P	32	213	158	300.5
XKS-400P		213	158	300.5
XKS-500P		213	158	300.5
XKS-750P	40	213	158	317.5

### Hidrolik Performans Eğrisi



### Malzeme Tablosu

Numara	Parça	Malzeme
1	Pump base	PP
2	Pump body	PP
3	Capacitor	
4	Cable	
5	Roof	PP
6	Float switch	
7	Upper cover	
8	Stator	
9	Bearing	
10	Rotor	
11	Lip seal	
12	Bearing seat	DMC
13	O-ring	NBR
14	Stator shield	Steel
15	O-ring	NBR
16	Lip seal	
17	Impeller	PA6
18	Nut	AISI 304



### Paketi bilgileri

Model	GW (Kgs)	L (mm)	W (mm)	H (mm)	Kalite (adet/20TEU)
XKS-250P	4.8	210	160	340	2064
XKS-400P	5.1	210	160	330	2064
XKS-500P	5.5	210	160	340	2064
XKS-750P	6.0	210	160	340	2064





### Uygulama

- Berrak veya hafif kirlı su veya fiziksel ve kimyasal özelliklerinde suya benzer diđer sıvıların aktarılması için kullanılabilir.
- Suya atılarak kuyudan veya havuzdan su alma ve bodrum katında suyu boşaltmak için uygundur.

### Pompa

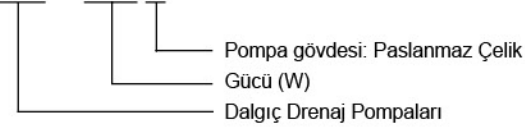
- Paslanmaz Çelik Pompa gövdesi
- Maks. sıvı sıcaklığı: + 35°C
- Şamandıralı şalter, otomatik devreye girme ve devreden çıkma işlemlerini gerçekleştirir.
- Maksimum Daldırma derinliği: 7 m
- Katı Parça çapı max : 5 mm

### Motor

- Alüminum Sargı Motor
- Dahili termal koruyucu.
- Yalıtım sınıfı: F
- Koruma sınıfı: IPX8

### Model Kodlama

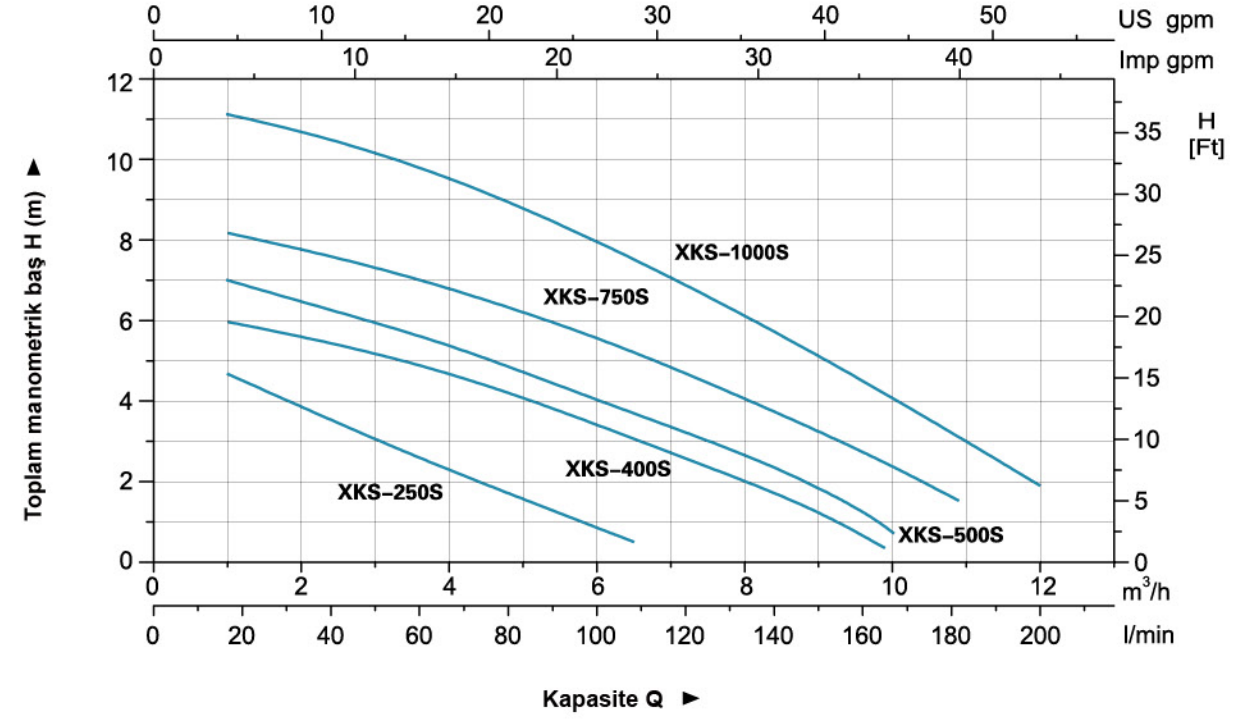
#### XKS - 250 S



### Teknik verileri

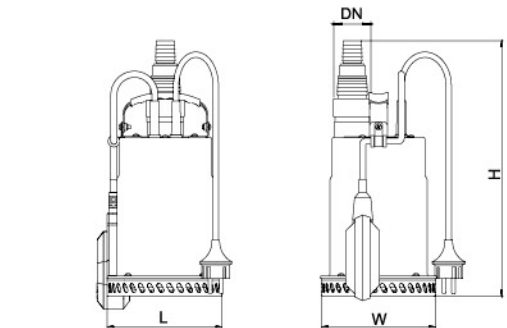
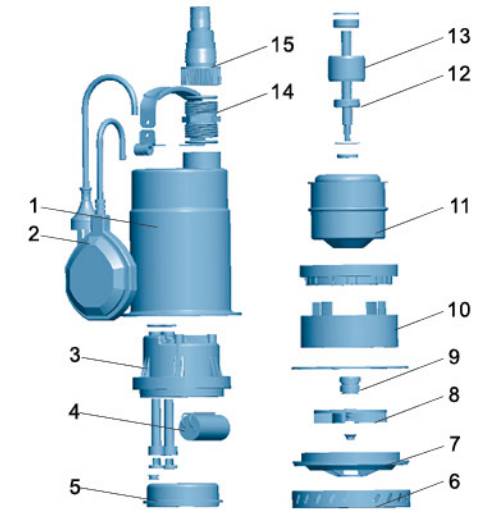
Model	Güç		Q (m³/h)	Q (l/min)	H (m)					
	W	HP			0	2	4	6	8	10
XKS-250S	250	0.3	H (m)	0	33	67	100	133	167	200
XKS-400S	400	0.5		5.5	3.8	2.3	-	-	-	-
XKS-500S	500	0.7		6.3	5.5	4.5	3	2	-	-
XKS-750S	750	1		7.5	6.5	5.3	4	2.5	-	-
XKS-1000S	1000	1.3		8.5	7.8	6.8	5.5	4	2.3	-

### Hidrolik Performans Eğrisi



### Malzeme Tablosu

Numara	Parça	Malzeme
1	Pump cover	AISI 304
2	Float switch	
3	Upper cover	PP
4	Capactor	
5	Upper plate	ZL102
6	Pump base	AISI 304
7	Diffuser	PP
8	Impeller	PPO
9	Mechanical seal	Carbon/Ceramic
10	Pump support	ABS
11	Stator	
12	Ball bearing	
13	Rotor	
14	Connector	PP
15	Connector	PP



### Boyut

Model	DN	L (mm)	W (mm)	H (mm)
XKS-250S	32	151	151	323
XKS-400S		151	151	323
XKS-500S		151	151	331
XKS-750S		151	151	347
XKS-1000S		151	151	326

### Paketi bilgileri

Model	GW (Kgs)	L (mm)	W (mm)	H (mm)	Kalite (adet/20TEU)
XKS-250S	4.8	200	150	300	2632
XKS-400S	5.2	200	150	300	2632
XKS-500S	6.2	200	150	300	2632
XKS-750S	7.8	205	155	345	2160
XKS-1000S	7	205	155	345	2256





### Uygulama

- Berrak veya hafif kirli su veya fiziksel ve kimyasal özelliklerinde suya benzer diğer sıvıların aktarılması için kullanılabilir.
- Suya atılarak kuyudan veya havuzdan su alma ve bodrum katında suyu boşaltmak için uygundur.

### Pompa

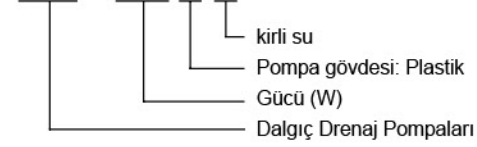
- Plastik pompa gövdesi mühendisliği
- Maks. sıvı sıcaklığı: + 35°C
- Şamandıralı şalter, otomatik devreye girme devreden çıkma işlemlerini gerçekleştirir.
- Maksimum Daldırma derinliği: 7 m
- Katı Parça çapı max : 35 mm

### Motor

- Alüminyum Sargı Motor
- Dahili termal koruyucu
- Yalıtım sınıfı: F
- Koruma sınıfı: IPX8

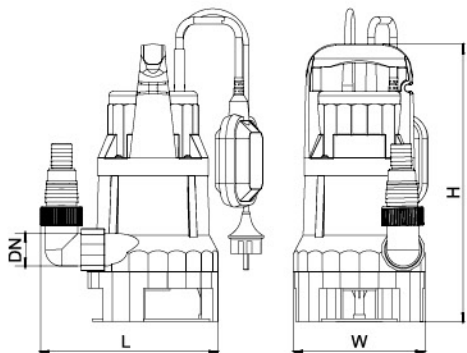
### Model Kodlama

#### XKS - 400 P W



### Teknik verileri

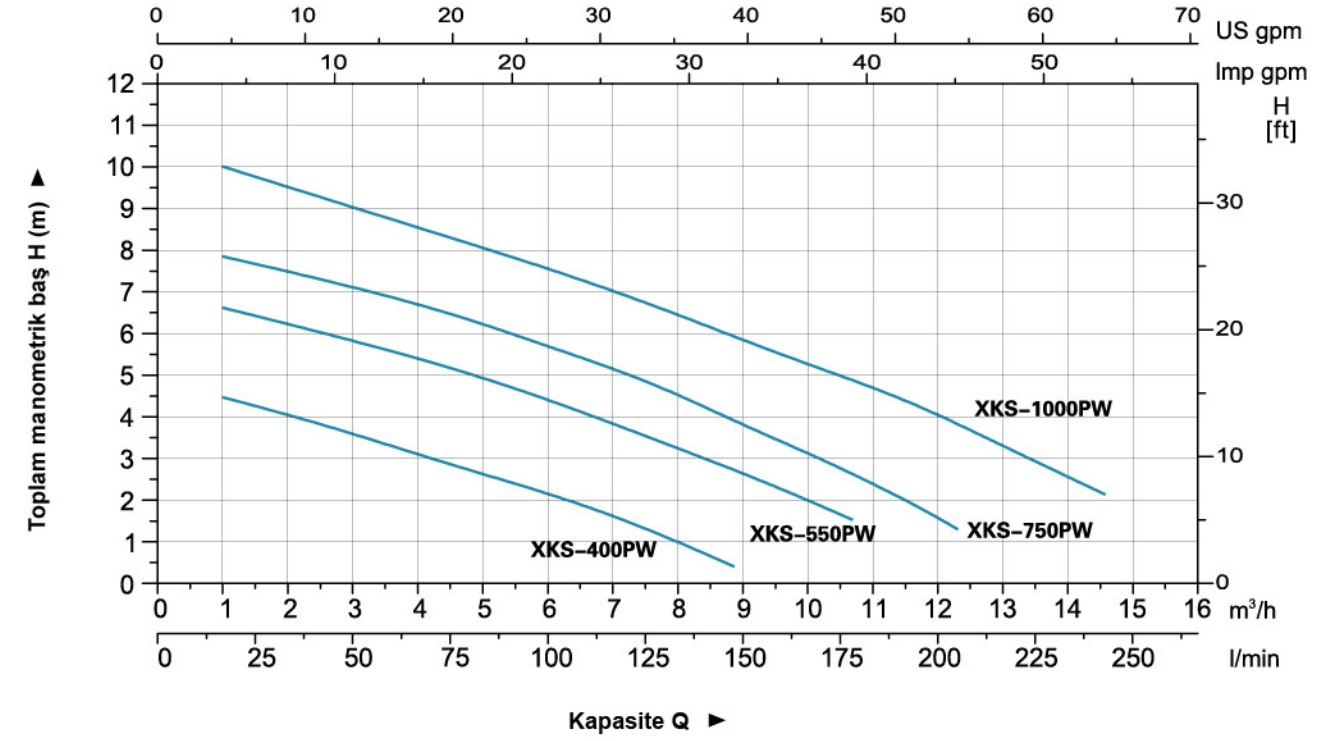
Model	Güç		Q (m³/h)	H (m)											
	W	HP		Q (l/min)	0	1.5	3	4.5	6	7.5	9	10.5	12	13.5	
XKS-400PW	400	0.5		4.8	4.3	3.5	2.8	2	1.3	-	-	-	-		
XKS-550PW	550	0.7		7	6.4	5.7	5.2	4.5	3.5	2.5	1.5	-	-		
XKS-750PW	750	1		8.2	7.5	7	6.5	5.6	4.8	3.8	2.8	1.5	-		
XKS-1000PW	1000	1.3		10.5	9.7	9	8.3	7.5	6.7	5.8	5	4	3		



### Boyut

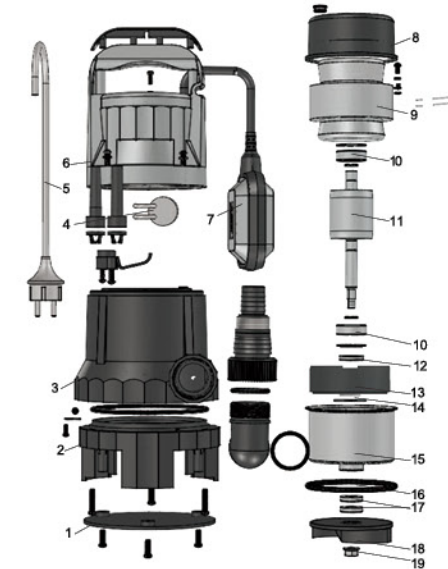
Model	DN	L (mm)	W (mm)	H (mm)
XKS-400PW	32	213	158	332
XKS-550PW	32	213	158	349
XKS-750PW	40	213	158	349
XKS-1000PW		217	153	376

### Hidrolik Performans Eğrisi



### Malzeme Tablosu

Numara	Parça	Malzeme
1	Base plate	PP
2	Pump base	PP
3	Pump body	PP
4	Capacitor	
5	Cable	
6	Roof	PP
7	Float switch	
8	Upper cover	
9	Stator	
10	Bearing	
11	Rotor	
12	Lip seal	
13	Bearing seat	DMC
14	O-ring	NBR
15	Stator shield	Steel
16	O-ring	NBR
17	Lip seal	
18	Impeller	PA6
19	Nut	AISI 304



### Paketi bilgileri

Model	GW (Kgs)	L (mm)	W (mm)	H (mm)	Kalite (adet/20TEU)
XKS-400PW	4.8	200	150	300	2632
XKS-550PW	5.2	200	150	300	2632
XKS-750PW	6.2	200	150	300	2632
XKS-1000PW	7.8	205	155	345	2160





### Uygulama

- Berrak veya hafif kirli su veya fiziksel ve kimyasal özelliklerinde suya benzer diğer sıvıların aktarılması için kullanılabilir.
- Suyu atılarak kuyudan veya havuzdan su alma ve bodrum katında suyu boşaltmak için uygundur.

### Pompa

- Plastik pompa gövdesi mühendisliği
- Şamandıralı şalter, otomatik devreye girme devreden çıkma işlemlerini gerçekleştirir.
- Maks. sıvı sıcaklığı: + 35°C
- Maksimum Daldırma derinliği: 7 m
- Katı Parça çapı max : 35 mm

### Motor

- Alüminyum Sargı Motor
- Dahili termal koruyucu
- Yalıtım sınıfı: F
- Koruma sınıfı: IPX8

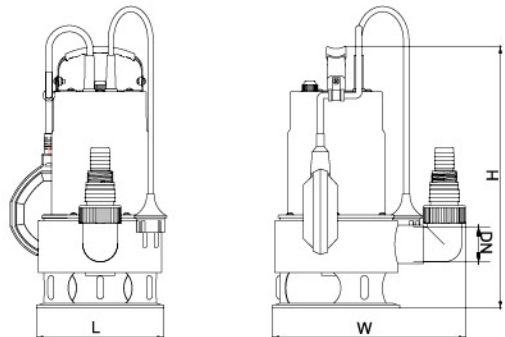
### Model Kodlama

#### XKS - 400 S W

- kirli su
- Pompa gövdesi: Paslanmaz Çelik
- Gücü (W)
- Dalgıç Drenaj Pompaları

### Teknik verileri

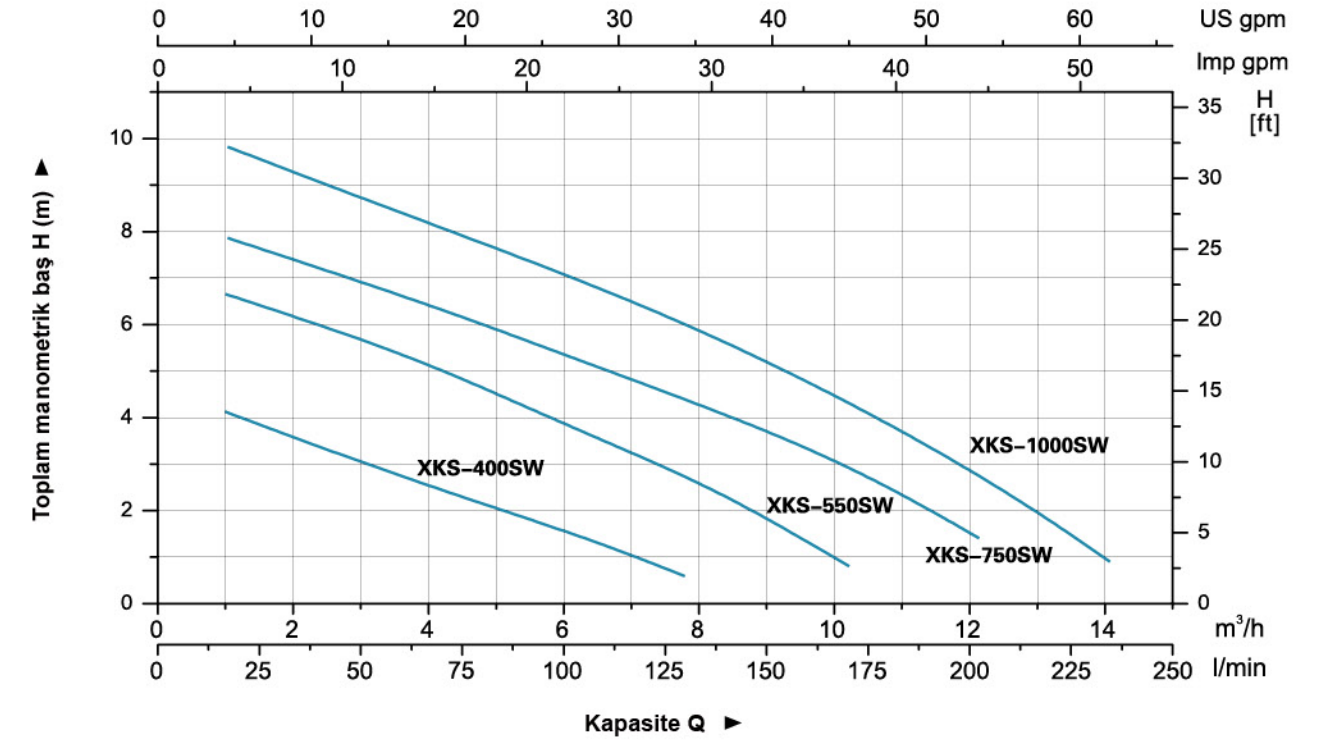
Model	Güç		Q (m³/h)	Q (l/min)	H (m)						
	W	HP			0	2	4	6	8	10	12
XKS-400SW	400	0.5			4.7	3.5	2.5	1.5	-	-	-
XKS-550SW	550	0.7			7	6.2	5.1	3.8	2.5	-	-
XKS-750SW	750	1			8.3	7.3	6.3	5.2	4.2	2.5	-
XKS-1000SW	1000	1.3			10.3	9.3	8.2	7	5.8	4.5	2.8



### Boyut

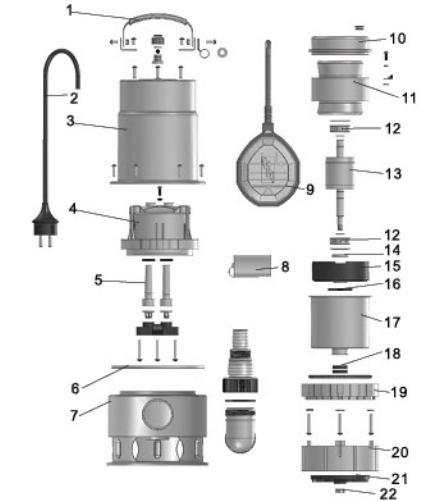
Model	DN	L (mm)	W (mm)	H (mm)
XKS-400SW	40	165	248	340
XKS-550SW		165	248	340
XKS-750SW		165	248	351
XKS-1000SW		165	248	370

### Hidrolik Performans Eğrisi



### Malzeme Tablosu

Numara	Parça	Malzeme	Numara	Parça	Malzeme
1	Handle	AISI 304	16	O-ring	NBR
2	Cable	Rubber	17	Canister	Stainless
3	Pump body	AISI 304	18	Lip seal	
4	Roof	PP	19	Retainer ring	PP
5	Jacket	NBR	20	Pump support	ABS
6	O-ring	NBR	21	Impeller	PA6
7	Pump body	AISI 304	22	Nut	AISI 304
8	Capacitor				
9	Float switch	PP			
10	Upper cover				
11	Stator				
12	Bearing				
13	Rotor				
14	Lip seal				
15	Bearing base	MPPO			



### Paketi bilgileri

Model	GW (Kgs)	L (mm)	W (mm)	H (mm)	Kalite (adet/20TEU)
XKS-400SW	5.7	210	165	350	1968
XKS-550SW	6.4	210	165	350	1968
XKS-750SW	7	210	165	350	1968
XKS-1000SW	8.6	215	170	355	1888

