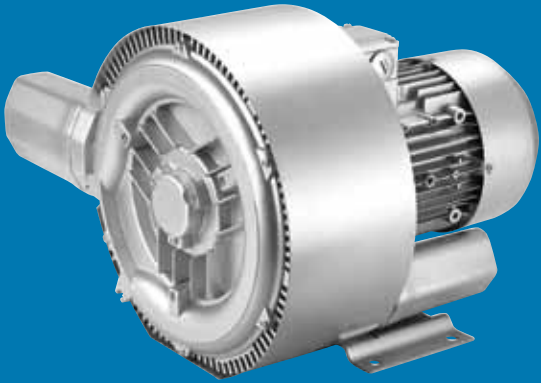
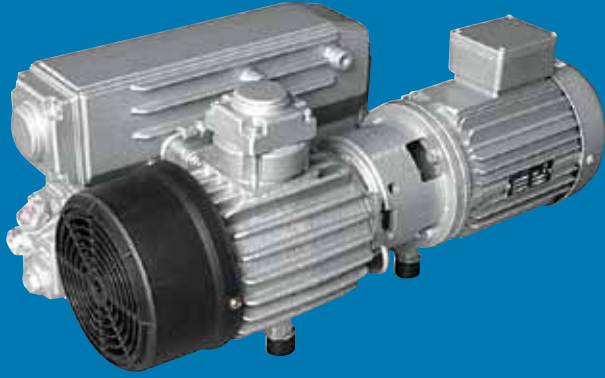


# HUGE Blower



## Blower Vakum Pompaları

- Tek Kademeli Blowerlar
- Çift Kademeli Blowerlar
- Yağlı Tip Vakum Pompaları
- Kuru Tip Vakum Pompaları
- Sulu Tip Vakum Pompaları

# HUGE Blower

## 1. Düşük Ses ve Titreşim

Kuvvetli dengeleme ile minimum titreşim ve minimum ses

## 2. Toz Korumalı Mil ve Salmastra

Rulmanlar olası yabancı partiküllerin yol açtığı zararlardan ve kirli hava akışından korunmaktadır.

## 3. Yüksek Güvenilirlik

Direk pervane - motor şaftı bağlantısı ve özel alüminyum gövde ile yüksek dayanıklılık ve uzun süreli performans. Bakım gerektirmeyen AC motor ve IP 54, EC, RohS motor koruma sistemleri vardır.

## 4. Yüksek Verimli Kompakt Dizayn

Eşsiz tasarımıyla ağırlıkta ve orta seviyedeki basınç değerlerinde güçlü hava akışı

## 5. Çok Yönlülük

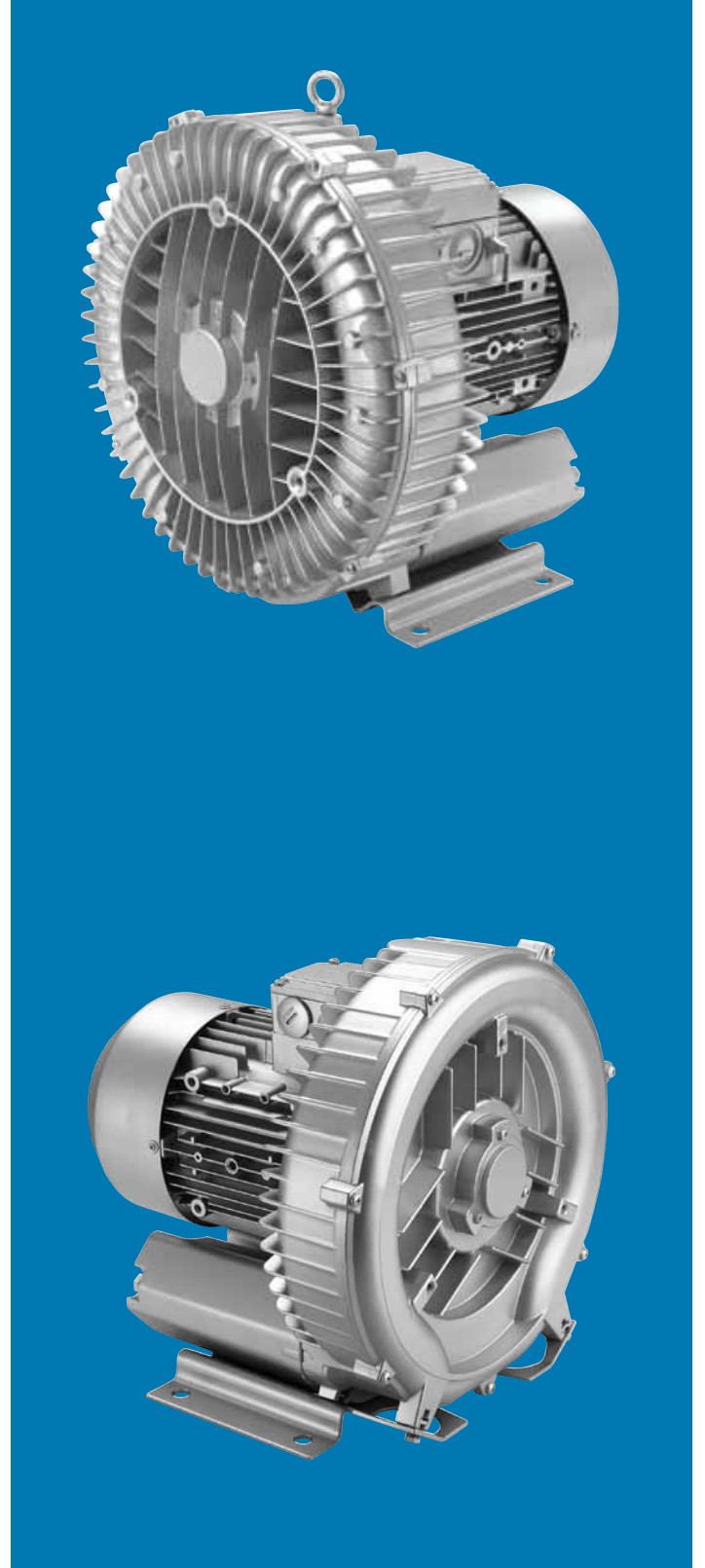
Yüksek basınç ve yüksek vakum arasında kolay geçiş sağlama

## 6. Kararlı Hava Akışı

Santrifüj kompresör dizaynı ile titreşimli ortamlarda düzgün, sabit hava akışı

## 7. Ekonomiklik

Düşük enerji sarfiyatı ile bütçe dostu



Model	Güç (kW)	Faz	Çıkış Hattı	Ses dB(A)	Ağırlık (kg)	Debi	mbar	0	50	100	150	200	250	270	300	350	400	450	500	550	600	660
TKB 010/06	0.2	3	1 1/4"	50	6		40															
TKB 010/01	0.2	1	1 1/4"	50	6		40															
TKB 210/16	0.37	3	1 1/4"	53	10		80	50	25													
TKB 210/11	0.37	1	1 1/4"	53	11		80	50	25													
TKB 310/06	0.55	3	1 1/2"	55	11		95	72	48	20												
TKB 310/01	0.55	1	1 1/2"	55	13		95	72	48	20												
TKB 410/16	0.75	3	1 1/2"	63	14		145	112	84	48												
TKB 410/11	0.8	1	1 1/2"	63	15		145	112	84	48												
TKB 410/26	1.1	3	1 1/2"	63	16		145	112	84	48												
TKB 410/21	1.1	1	1 1/2"	63	16		145	112	84	48												
TKB 510/26	1.5	3	2"	64	21		210	175	145	110												
TKB 510/36	2.2	3	2"	64	25		210	175	145	110	78	45										
TKB 710/16	2.2	3	2"	69	29		318	285	250	210	175											
TKB 710/26	3	3	2"	69	34		318	285	250	210	175	140										
TKB 710/37	4	3	2"	69	42		318	285	250	210	175	140	92									
TKB 810/17	5.5	3	2 1/2"	70	65		530	480	430	390	340	300	238									
TKB 810/27	7.5	3	2 1/2"	70	68		530	480	430	390	340	300	238	200								
TKB 910/17	12.5	3	4"	74	116		1050	885	885	750	750	667										
TKB 910/37	18.5	3	4"	74	126		1050	885	885	750	750	635	480									
TKB 930/27	15	3	4"	75	128		1370	1100	1100	770												

ψ/εΣ

ψ/εΣ

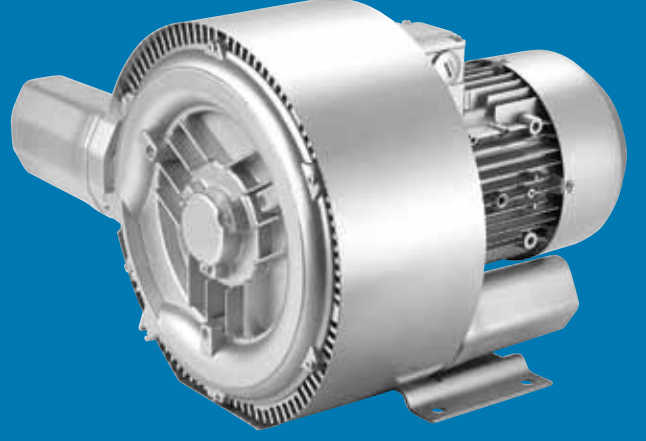
Model	Güç (kW)	Faz	Çıkış Hattı	Ses dB(A)	Ağırlık (kg)	Debi	mbar	0	50	100	150	200	250	270	300	350	400	450	500	550	600	660
CKB 220/26	0.7	3	1 1/4"	55	15		88	75	62	48	32											
CKB 420/36	1.5	3	1 1/2"	66	24		150	138	125	110	96	85										
CKB 420/46	2.2	3	1 1/2"	66	27		150	138	125	110	96	85	68	35								
CKB 520/46	3	3	2"	72	40		230	220	190	175	155	140	125	90								
CKB 520/57	4	3	2"	72	43		230	220	190	175	155	140	125	75								
CKB 720/16	2.2	3	2"	73	42		320	310	300	290	272	255										
CKB 720/26	3	3	2"	73	47		320	310	300	290	272	255										
CKB 720/37	4	3	2"	73	53		320	310	300	290	272	255	240	215								
CKB 720/47	5.5	3	2"	73	70		320	310	300	290	272	255	240	175	150							
CKB 720/57	7.5	3	2"	73	77		320	310	300	290	272	255	240	175	130							
CKB 820/27	7.5	3	1 1/2"	74	86		520	490	468	442	416	394	364	336								
CKB 820/37	11	3	1 1/2"	74	104		520	490	468	442	416	394	364	336	313	290	274	260	252	244		

## ÇALIŞMA PRENSİBİ

Diablower yan kanallı blower, iç bölümünün kenarlarında yer alan çok sayıda kanatlı özel tasarım fanıyla yüksek basınçta ve emişte hava üretir.

Fan döndüğü zaman santrifüj etki olarak iki kanat arasındaki hava hızlıca kenarlara transfer edilir ve hız kazanır. Onu takip eden giriş kanallarından giren yeni hava da aynı şekilde transfer edilir ve işlemin sürekliliği sağlanır.

Çok sayıda yer alan kanatlar enerjinin transfer edilmesine yardım ederken hava basıncı kademeli olarak artar ve diablower yüksek hava basıncı ve emişi sağlar.



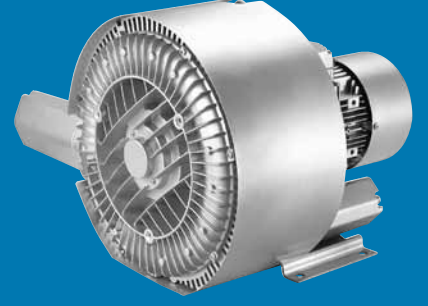
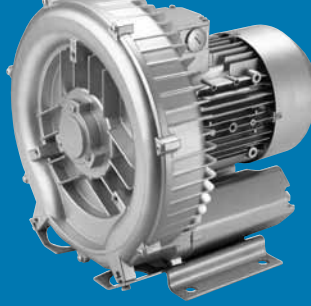
**HUGE** Blower

## YAPI

Maksimum dayanıklılık için alüminyum alaşımından yapılmış gövde, azaltılmış ağırlık ve arttırılmış korozyon direnci ile yan kanallı blowerlar her türlü kritik uygulamaların gerekliliklerini karşılayabilecek şekilde dizayn edilmiştir.

Mekanik kolaylık ve max. yapısal sağlamlık için motor ve blower bir ünite olarak imal edilmiştir. Bağlantı elemanları, şeritler ve kanatların dayanıklılığı arttırılırken periyodik bakımı azaltacak şekilde imal edilmiştir. Uzun ve sürekli dayanıklılığı arttırırken bütün üniteler de titreşimi yok etmek için dengelenmiştir.

Yabancı materyal girişi olasılığı azaltmak ve hava kirliliğini önlemek için çift korumalı mil yatağının yanında tüm birimler, pervane ve mil yatağı arasında yağ contasına sahiptir.



## Kullanım Alanları

- Su ve atık su arıtma sektörü
- Tekstil makineleri
- Pnömatik taşıma uygulamaları
- Un ve yem sektörü
- Kumlama
- Takım tezgâhlarında talaş kaldırma
- Ambalaj sektörü
- Şişe ve ambalaj kurulması
- Gıda ürünleri kurutma hatları
- Merkezi vakum ile temizleme
- Jakuzilerde
- Balık çiftliklerinde
- Matbaa sektörü
- Seramik sektörü
- Granül malzemelerin yıkanması
- Buharlı ütü preslerinde
- Plastik, kağıt, kumaş ve baskı malzemelerinde kırıntı toplama
- Buhar emme uygulamalarında
- Sanayi tipi elektrik süpürgesi
- Plastik torba makinelerinde şişirme
- Tahıl, granül ve tuz silolama sistemleri
- Merkezi sistem süt sağma sistemleri
- Cam, kontrplak kaldırma
- Metal kaplama banyoları
- PVC kaplama
- Termaform uygulamalarında vakum

